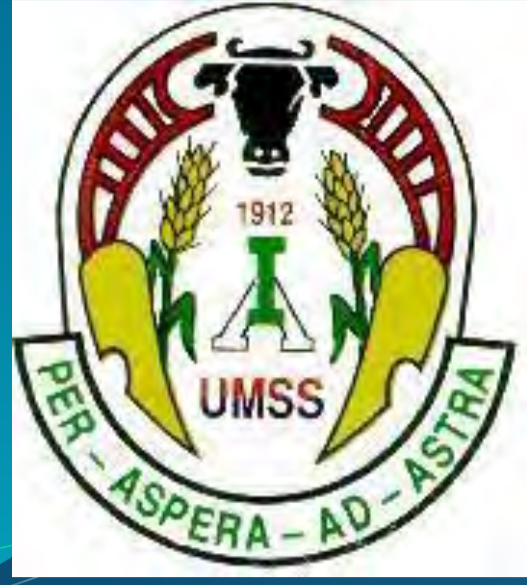


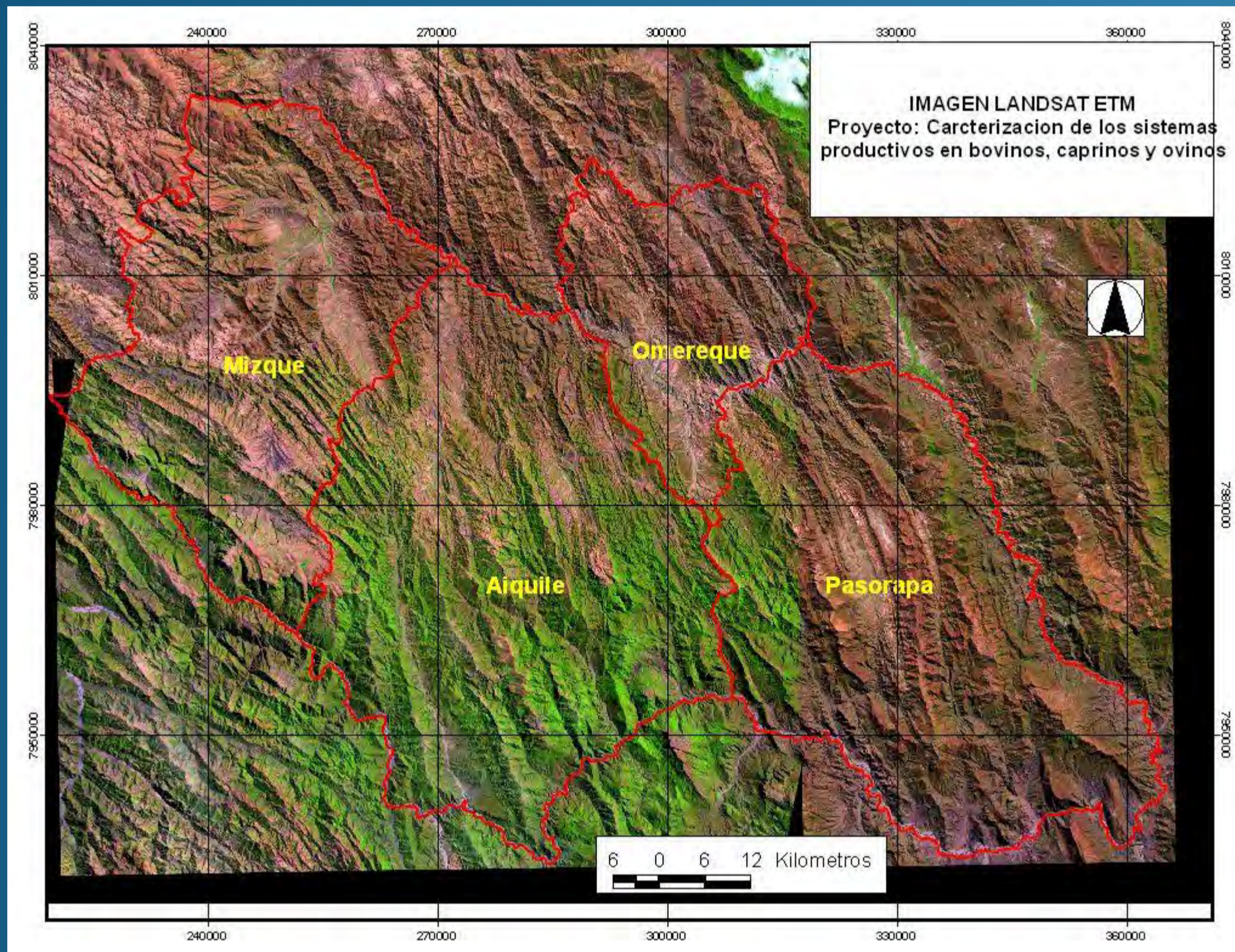
# Caracterización de los sistemas productivos de bovinos, caprinos y ovinos y su incidencia en el uso de los bosques xerofíticos en Mizque y Campero

## Proyecto UMSS-ASDI-FC17



### Objetivo general:

Aportar a la conservación y el manejo sostenible de bosques xerofíticos y praderas nativas sujetas a usos pecuarios.



Zona del proyecto



Bovino criollo



Paisaje en Omereque



Rebaño de cabras criollas

### Se esperan respuestas a:

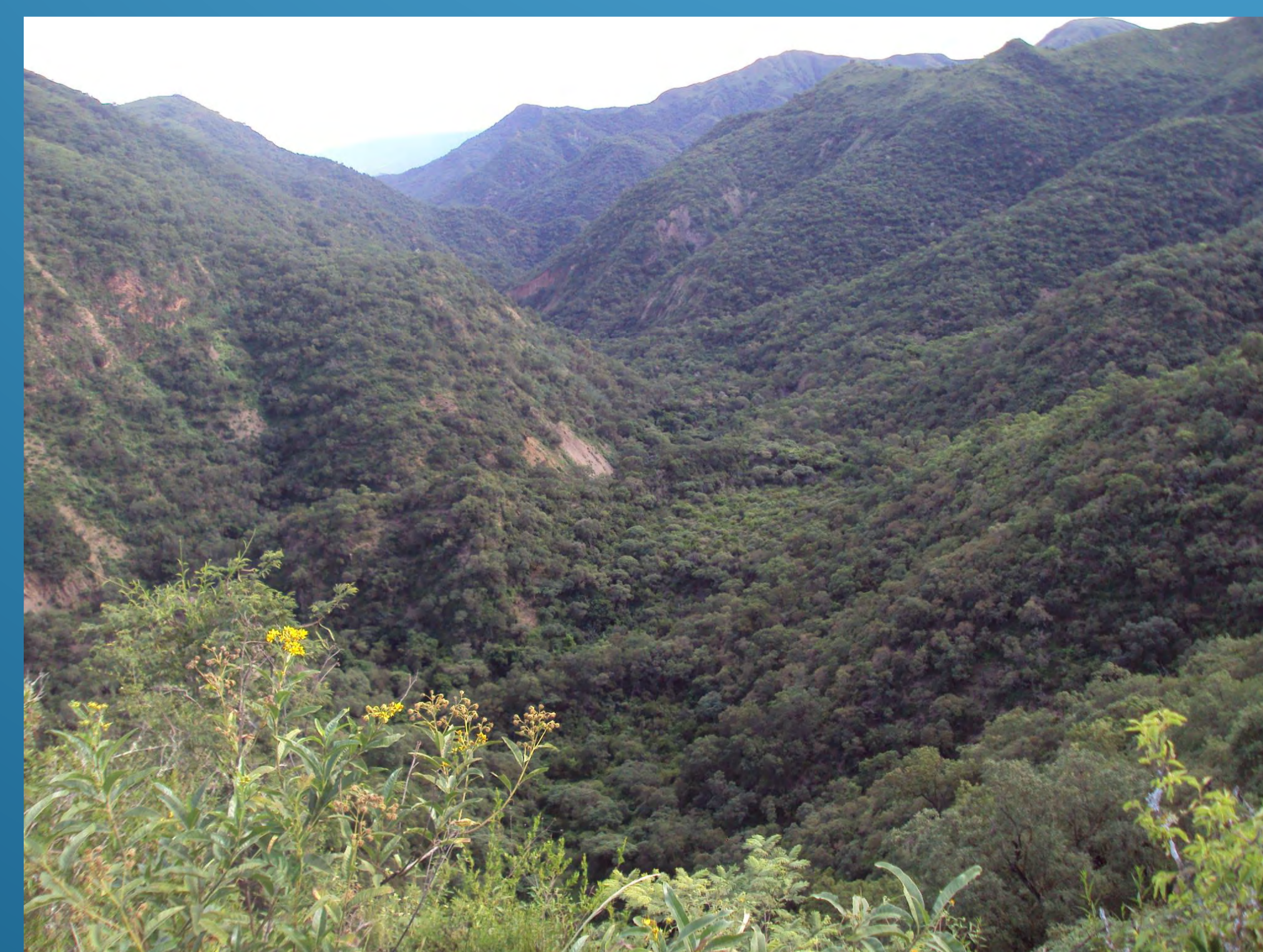
Cuán importante es el bosque para la alimentación de bovinos, cabras y ovejas?

El uso actual puede mantenerse o tiene que cambiarse en algunos aspectos?

Como puede hacerse mas sostenible el uso que hacen los animales del bosque?



Paisaje en Mizque



Bosque xerofítico



Paisaje en Pasorapa

### Instituciones participantes:

DEPARTAMENTO DE ZOOTECNIA – CISTEL – ITO

Investigadores: Dra. Angelika Stemmer, Dr. Sergio Lizeca B.,  
Ing. Mc. Ramiro Iriarte A., Ing. Mp Javier Burgos