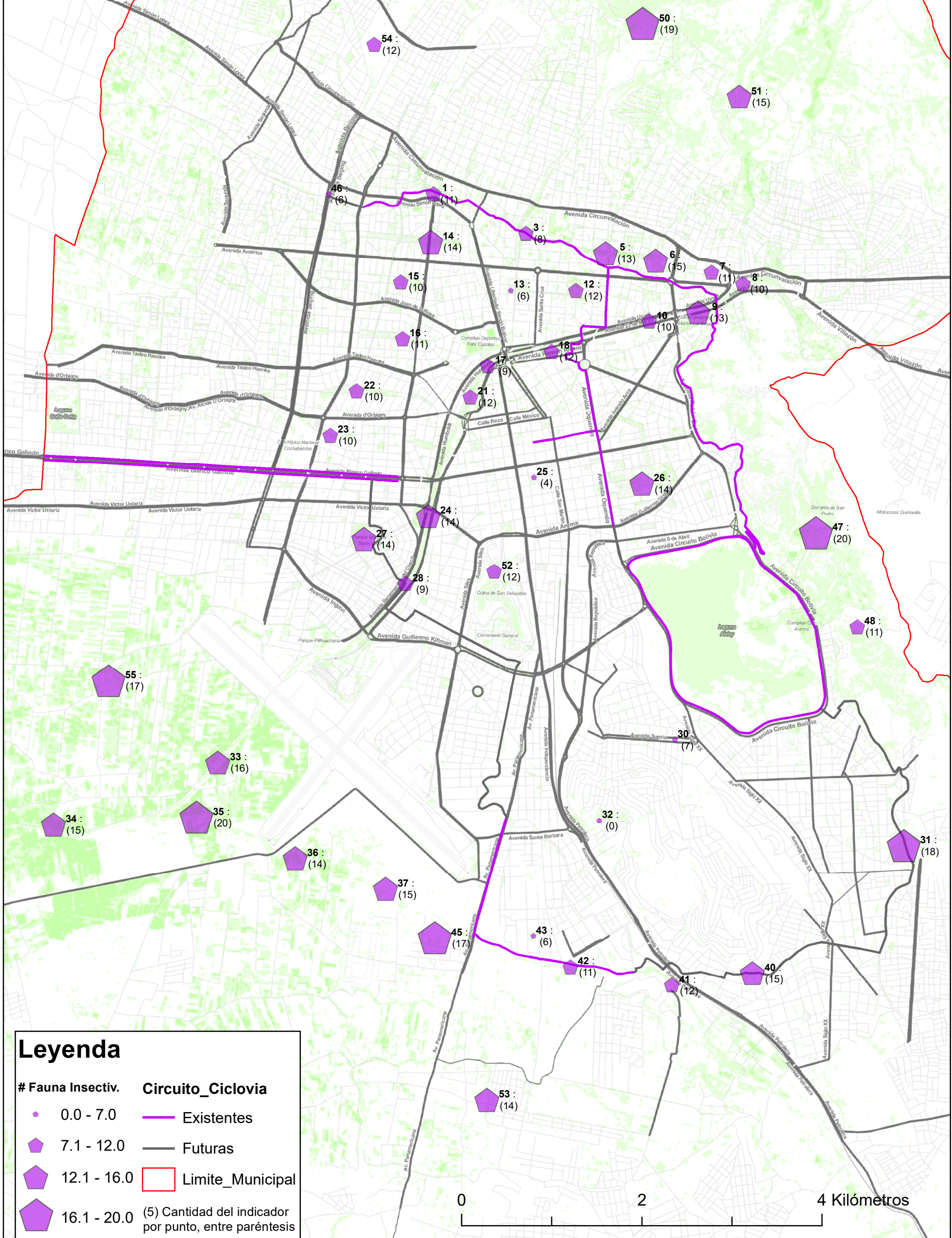


# 17. Mapa del Criterio de Número de especies (riqueza) de fauna insectívora en los sitios



Elaborado por: Pablo E. Prado Velasco con base en el cálculo realizado por Jennifer Cahill y Olga Ruiz.  
 Revisado por: Luis Aguirre Urioste.  
 Fuente: Trabajo de campo 2021 - 2022.  
 Mapa base Stamen Design, under CC BY 3.0. Data by OpenStreetMap, under ODbL.  
 Fecha: 29/abril/2022.



## Legenda

# Fauna Insectiv.	Circuito_Ciclovia
● 0.0 - 7.0	— Existentes
◐ 7.1 - 12.0	— Futuras
◑ 12.1 - 16.0	▭ Limite_Municipal
◒ 16.1 - 20.0	(5) Cantidad del indicador por punto, entre paréntesis