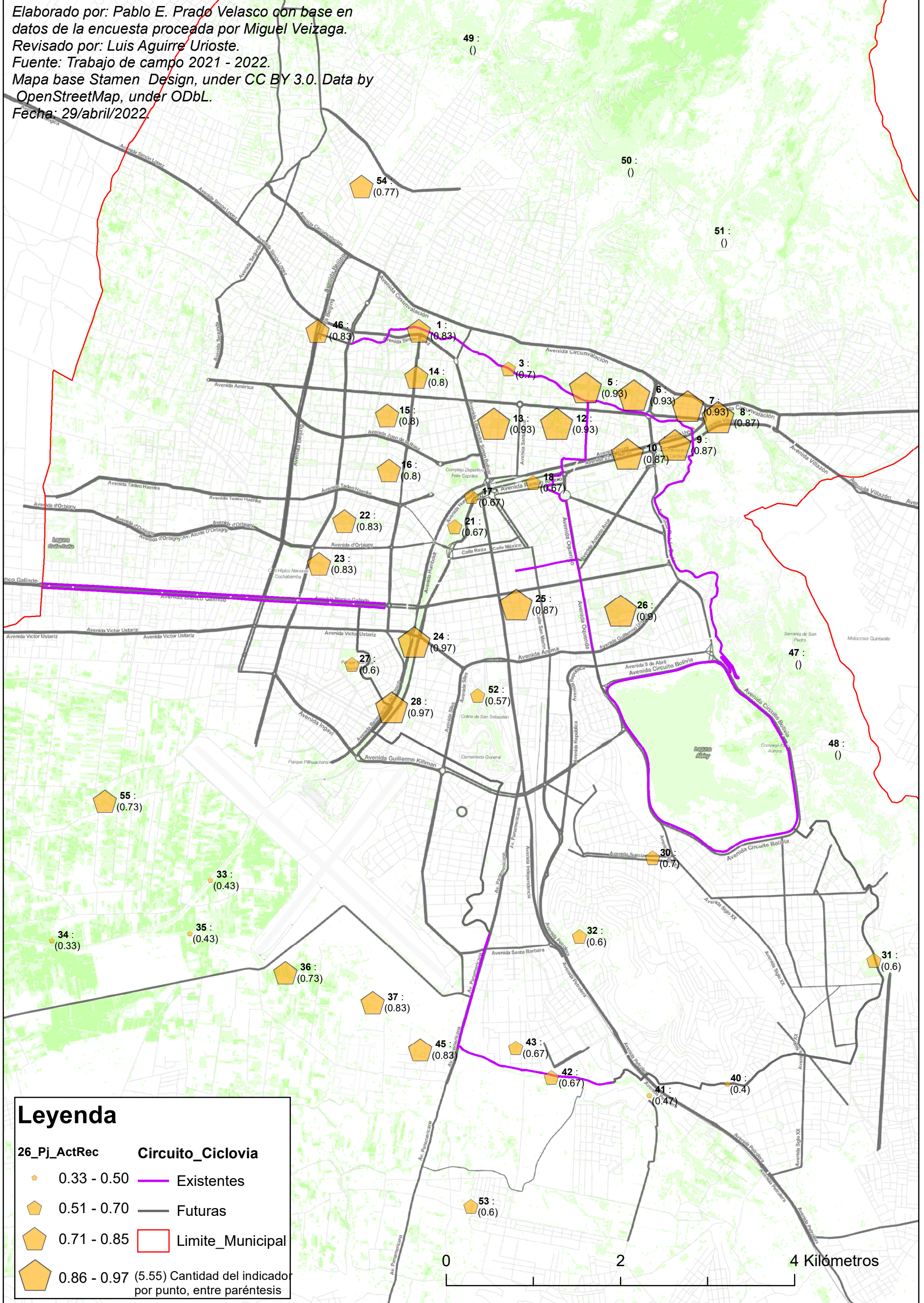


## 26. Mapa del Criterio de Porcentaje de personas que practican actividades recreativas no deportivas



Elaborado por: Pablo E. Prado Velasco con base en datos de la encuesta proceada por Miguel Veizaga.  
 Revisado por: Luis Aguirre Urioste.  
 Fuente: Trabajo de campo 2021 - 2022.  
 Mapa base Stamen Design, under CC BY 3.0. Data by OpenStreetMap, under ODbL.  
 Fecha: 29/abril/2022.



### Leyenda

26_Pj_ActRec	Circuito_Ciclovia
● 0.33 - 0.50	— Existentes
◐ 0.51 - 0.70	— Futuras
◑ 0.71 - 0.85	▭ Limite_Municipal
◑ 0.86 - 0.97 (5.55) Cantidad del indicador por punto, entre paréntesis	

0 2 4 Kilómetros